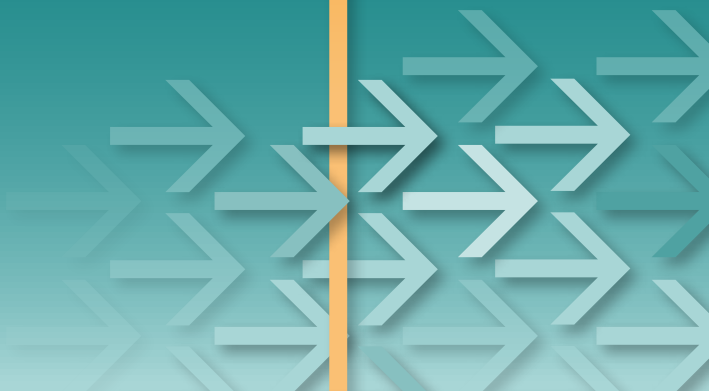


Liceo Scientifico  
"F. Severi"  
Milano

Anno Scolastico  
2012/2013

progetto

**ECCELLENZA**





## A PARTIRE DAL MESE DI OTTOBRE

presso il Liceo Scientifico F. Severi prenderà il via il **PROGETTO ECCELLENZA** costituito da una serie corsi extracurricolari offerti gratuitamente agli studenti del triennio.

Il Progetto Eccellenza è ritenuto dal Liceo fortemente innovativo, incentivante e pertanto raccomandato a tutti gli studenti che desiderino aumentare e/o approfondire le proprie conoscenze tecniche e culturali durante il triennio e permetterà allo studente di iniziare un percorso di conoscenza della materia prescelta che potrà essere successivamente coltivata nell'ambito degli studi universitari.

**AD OGNI CORSO POTRANNO PARTECIPARE DA UN MINIMO DI 12 FINO AD UN MASSIMO DI 20 STUDENTI.**

**OGNI LEZIONE SARÀ DI DUE ORE PER UN TOTALE DI 12 ORE SUDDIVISE IN 6 INCONTRI** da tenersi tra le ore 14 e le 16 presso l'aula dedicata al Progetto Eccellenza (sita al terzo piano dell'Istituto) in cui sono presenti postazioni con PC per ogni studente.

**GLI STUDENTI INTERESSATI AI CORSI DOVRANNO INDICARE ALMENO DUE CORSI** specificando l'ordine di preferenza tra i corsi selezionati (in modo tale da aumentare significativamente la probabilità di essere ammessi ad almeno uno dei corsi scelti).

**L'AMMISSIONE AI CORSI AVVERÀ SULLA BASE DI UN TEST DI INGRESSO** (della durata di un'ora) cui seguirà un colloquio e sulla base dell'esito scolastico relativo all'anno precedente.  
I punteggi assegnati per la compilazione della graduatoria di ammissione si basano sui seguenti criteri:

- 45 punti per la prova test,
- 30 punti per il colloquio,
- 10 punti per la promozione a giugno,
- 15 punti per una media voti > 9,
- 10 punti per una media voti > 8,
- 5 punti per una media voti > 7,
- 3 punti per una media voti > 6.



Sia le prove scritte che le prove orali avverranno in giorni diversi per poter permettere agli studenti di partecipare a tutti i test di ingresso dei corsi selezionati.

**SI PUÒ ESSERE AMMESSI SOLAMENTE AI CORSI SCELTI INIZIALMENTE E PER I QUALI SI È PASSATO IL TEST DI INGRESSO.**

Ogni corso prevede una prova-test di uscita, che possa verificare l'acquisizione delle conoscenze relative agli argomenti trattati e la capacità di utilizzare le competenze acquisite.  
Per ogni corso verrà proposto allo studente un questionario finale di gradimento ed un breve questionario alla fine di ogni lezione per garantire un feedback al docente che eventualmente può ricalibrare le cadenze degli argomenti.

**LA PRESENZA AI CORSI È OBBLIGATORIA.** In caso di assenze (non per malattia) superiori al 25% sull'ammontare complessivo delle 12 ore del corso, lo studente perde la possibilità di potersi iscrivere negli anni successivi a qualsiasi corso del Progetto Eccellenza.



## A PARTIRE DAL MESE DI OTTOBRE

presso il Liceo Scientifico F. Severi prenderà il via il **PROGETTO ECCELLENZA** costituito da una serie corsi extracurricolari offerti gratuitamente agli studenti del triennio.

Il Progetto Eccellenza è ritenuto dal Liceo fortemente innovativo, incentivante e pertanto raccomandato a tutti gli studenti che desiderino aumentare e/o approfondire le proprie conoscenze tecniche e culturali durante il triennio e permetterà allo studente di iniziare un percorso di conoscenza della materia prescelta che potrà essere successivamente coltivata nell'ambito degli studi universitari.

**AD OGNI CORSO POTRANNO PARTECIPARE DA UN MINIMO DI 12 FINO AD UN MASSIMO DI 20 STUDENTI.**

**OGNI LEZIONE SARÀ DI DUE ORE PER UN TOTALE DI 12 ORE SUDDIVISE IN 6 INCONTRI** da tenersi

tra le ore 14 e le 16 presso l'aula dedicata al Progetto Eccellenza (sita al terzo piano dell'Istituto) in cui sono presenti postazioni con PC per ogni studente.

**GLI STUDENTI INTERESSATI AI CORSI DOVRANNO INDICARE**

**ALMENO DUE CORSI** specificando l'ordine di preferenza tra i corsi selezionati (in modo tale da aumentare significativamente la probabilità di essere ammessi ad almeno uno dei corsi scelti).

**L'AMMISSIONE AI CORSI AVVERÀ SULLA BASE**

**DI UN TEST DI INGRESSO** (della durata di un'ora)

cui seguirà un colloquio e sulla base dell'esito scolastico relativo all'anno precedente.

I punteggi assegnati per la compilazione della graduatoria di ammissione si basano sui seguenti criteri:

**45** punti per la prova test,

**30** punti per il colloquio,

**10** punti per la promozione a giugno,

**15** punti per una media voti  $> 9$ ,

**10** punti per una media voti  $> 8$ ,

**5** punti per una media voti  $> 7$ ,

**3** punti per una media voti  $> 6$ .

## PER L'ANNO SCOLASTICO 2012-2013 VERRANNO PROPOSTI I SEGUENTI CORSI:

### → **FONDAMENTI DI LOGICA,**

TENUTO DAL PROF. GIUSEPPE SOTTILE,

che si propone di fornire ai partecipanti alcune nozioni fondamentali di Logica.

Verrà approfondita la logica proposizionale e una procedura di calcolo ad essa relativa, ossia quella basata sulle tavole di verità.

Verranno anche introdotti i concetti di alberi di refutazione e di calcolo proposizionale.

Il corso rappresenta il punto di partenza e la base per lo studio di aspetti di logica deduttiva.

### → **FONDAMENTI DI CALCOLO COMBINATORIO E PROBABILITÀ,**

TENUTO DAL PROF. FRANCESCO ANGELICI,

che si propone di fornire ai partecipanti alcune nozioni fondamentali di calcolo combinatorio e di probabilità. Verranno introdotte le definizioni e le regole del calcolo combinatorio, le diverse teorie della probabilità (classica, frequentista, soggettivista, assiomatica), la classificazione degli eventi (certo, impossibile, aleatorio, compatibili e indipendenti) e i principali teoremi della probabilità. Ciascuna lezione comprenderà lavori di gruppo nei quali ai partecipanti verrà richiesto di svolgere esercizi e problemi riguardanti gli argomenti trattati spiegando la propria strategia di soluzione.

### → **INFORMATICA,**

TENUTO DAL PROF. ROBERTO VERGALLITO,

che si propone di introdurre la teoria degli algoritmi e i formalismi per mezzo dei quali è possibile rappresentarli. Si analizzeranno le fasi che portano dalla definizione di un problema alla formulazione dell'algoritmo risolvete; si affronterà la teoria della complessità verificando l'esistenza di problemi decidibili e non decidibili, ossia problemi per i quali può esistere o meno un algoritmo di risoluzione. Verrà poi introdotto l'utilizzo di un linguaggio di programmazione, ed i principi della programmazione strutturata, come strumento che permette di rappresentare un algoritmo

in modo che sia comprensibile ed eseguibile da un calcolatore. Le lezioni frontali saranno affiancate da attività di laboratorio dove gli studenti avranno la possibilità di sviluppare un algoritmo, implementarlo nel linguaggio di programmazione, eseguirlo e verificarne il funzionamento.

### → **COMUNICAZIONE E STRUMENTI,**

TENUTO DALLA PROF.SSA. SILVANA RUSCONI,

in cui verranno sviluppati i concetti di comunicazione, la varietà della lingua (funzioni, registri, linguaggi settoriali) le strategie di scrittura e le tecniche di scrittura relative alle varie tipologie testuali. Il corso permetterà all'allievo di sviluppare le capacità della comunicazione non scritta, la relazione (con riferimento all'esposizione orale) e le tecniche di scrittura come un articolo di giornale, un testo argomentativo, un saggio, un modello di "tesina" ecc.

### → **ELEMENTI DI ECONOMIA,**

TENUTO DAL PROF. MERCURIO FALCO,


in cui verranno proposti elementi di micro e macro economia utili per riconoscere e utilizzare il linguaggio economico, individuare le essenziali categorie concettuali dell'economia, conoscere i settori di attività prevalenti sul territorio e i fondamentali operatori del sistema economico e descrivere il ruolo dello Stato nell'economia.

### → **ELEMENTI DI DIRITTO,**

TENUTO DAL PROF. MERCURIO FALCO,

per poter riconoscere e utilizzare linguaggio giuridico necessario ad ogni cittadino, individuare le essenziali categorie concettuali del diritto, interpretare il testo costituzionale e conoscere la strutturazione formale e il funzionamento reale della Costituzione con le istituzioni in cui si articola l'ordinamento dello Stato per poi confrontare soluzioni giuridiche e modelli economici con situazioni reali.

Il Direttore del Progetto  
**Prof. Antonio Pagliarone**



Il calendario dei corsi, le date dei test di ammissione e altre informazioni sul programma saranno disponibili sul sito internet **[www.severi-correnti.it](http://www.severi-correnti.it)**